

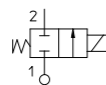


CARATTERISTICHE

- › Versione approvata NSF
- › Valvola a totale separazione di fluido
- › Fluido intatto quando scorre

SPECIFICHE TECNICHE

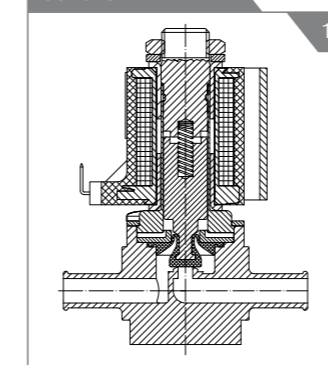
- › **Materiale corpo:** PEI
- › **Cannotto:** Ottone - UNI EN 12164 CW614N
- › **Nuclei mobili:** Acciaio Inox AISI serie 400
- › **Molla:** Acciaio Inox AISI serie 300
- › **Fluidi:** acqua
- › Fino a 1 bar
- › **Temperatura ambiente:** Vedi pagina di catalogo bobine per relative compatibilità
- › **Temperatura fluido:** 0°C +95°C con guarnizioni in EPDM
- › **Conformità elettriche:** IEC 335



21SB	G	S4	E	30		H	L	R	7X	024	C	S
Mod. valvola	G= Ø 7	S4= N.C.	E= EPDM	30 50	Orificio 10 ⁻¹ mm	H= 30mm Ø 10	L= 2 faston piegati 90°	R= Classe F	7X= 7,5W	024= 24V	C= DC	S= Senza approvazione

ATTACCO	Ø (mm)	Kv (l/min)	VISCOSITÀ MAX cSt (°E)	PRESSIONE min	PRESSIONE MAX MOPD (bar)					CODICE GAS	CODICE NPT	DISEGNO DI RIF.
					TIPO BOBINA							
					AC		DC					
Ø 7	3	4	-	0	-		1			21SBGS4E30_H036		1
Ø 7	5	6	-	0	-		1			21SBGS4E50_H036		1

Sezione



KIT DI RIPARAZIONE
BOBINA P/N
RHLR7X024CS

ARTICOLI CORRELATI

- › Le elettrovalvole si possono montare in ogni posizione
- › Fori filettati per il fissaggio del pannello
- › Altri attacchi disponibili su richiesta
- › Foglio di istruzioni per l'installazione e manutenzione presente in ogni scatola
- › Kit di manutenzione e bobine disponibili come ricambi.

Disegno di riferimento

